

Le Défibrillateur Automatique Externe

Cet appareil peut **SAUVER DES VIES**, en cas d'arrêt cardiaque.

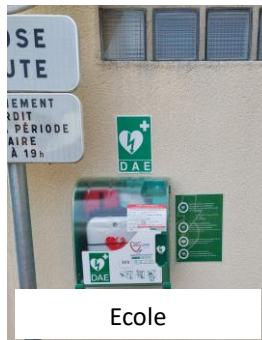
L'utilisation d'un DAE est **À LA PORTÉE DE TOUS**, pas de formation nécessaire.

Trois DAE sont à disposition sur la commune de COINGS :

- À l'extérieur de la salle des fêtes : 20 route de la mairie, Coings
- Sur le mur extérieur des sanitaires de l'école : 1 rue des écoles, Céré
- Au stade, chemin des vignes, Céré



Salle des fêtes



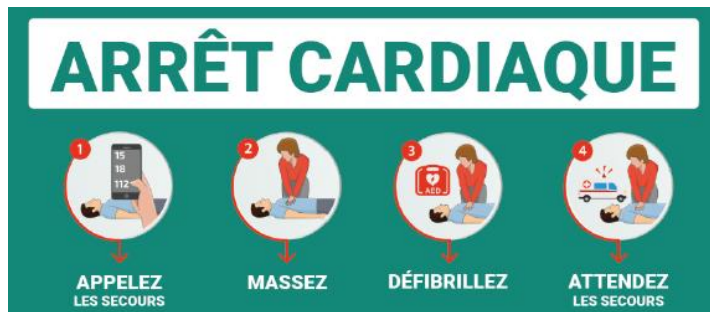
Ecole



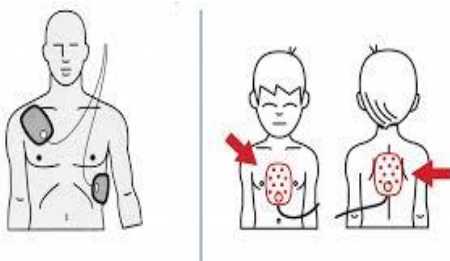
Stade

Ils sont équipés d'électrodes adultes et enfants.

Les étapes de la prise en charge d'une victime d'un arrêt cardiaque



1. Appeler les SECOURS, **112**, **15** ou **18**
2. Commencer le **MASSAGE CARDIAQUE** rapidement et le poursuivre jusqu'à l'arrivée des secours



3. Activer le **DAE**, positionnez les électrodes, suivez les instructions orales (le DAE ne délivrera un choc que si nécessaire). Ne pas toucher la victime pendant que le DAE analyse son rythme cardiaque.

4. Prise en charge médicale

Prévenir la mairie, dans les plus brefs délais, lorsqu'un DAE a été utilisé de façon à pouvoir le remettre en état de fonctionnement le plus rapidement possible (changement de piles et d'électrodes).